

Källsortering Alskäret

Förslag på layout

Maj 2015

Ann Martinsson Palmbrink

Byte/ flytt av soprum

- Flytta nuvarande grovsoprum till stora soprummet.
- Flytta fastighetsförrådet till lilla soprummet.
- Slå ihop stora och lilla soprummet där nuvarande grovsoprum samt fastighetsförråd finns idag.
- Ta upp en dörröppning mellan nuvarande grovsoprum och nuvarande fastighetsförråd för att öka tillgängligheten och underlätta källsorteringen.
- Byta ena dörren (nuvarande fastighetsförrådet) till en "plåtdörr".
- Nya "ramper"/ plåtar vid dörrarna

Ett enda soprum – antal kärl

Oförändrad hantering av hushållsopor

- 10 stora kärl 660 liter
- 5-6 matavfall 140 liter

ELLER

Utökad källsortering

- 8 stora kärl 660 liter
- 6 matavfall 140 liter

- 1 metall 190 liter
- 1 glas ofärgat 190 liter
- 1 glas färgad 190 liter
- 1 stort kärl plast 660 liter

- *1 små kartonger* 660 liter *grovsoprummet*

Grovsoprum – antal kärl

IDAG

- 5 stora kärl för grovsopor
- 5 kärl för papper och tidningar
- 1 stort kärl för elavfall
- Batteri- och lampinsamling

IMORGON ?

- ❖ 4 kärl för grovsopor
- ❖ 1 kärl för små papperskartonger
- ❖ 5 kärl för papper och tidningar
- ❖ 1 stort kärl för elavfall
- ❖ Batteri- och lampinsamling

Ett stort soprum

– krav på utförandet

- Hittar inget på kommunens sidor som säger att väggarna måste vara beklädda med plåt.
 - Uppfylla vanliga krav på brandsäkerhet
 - Utrymmet ska vara lättstädat
- Bra belysning
- God ventilation
- Halkfritt golv
- Inga trösklar
- Inte öppnas med nyckel
- Kunna öppnas med vred inifrån

Ytterligare tänkbara förbättringar

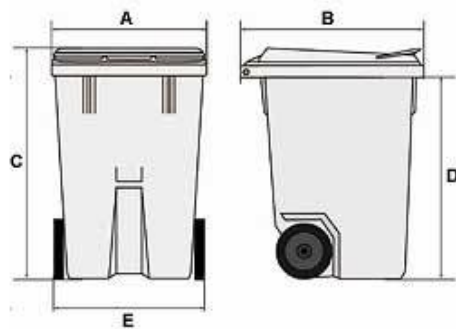
- Kodlås samtliga dörrar (4 st).
- Sensor för automatisk reglering av belysning i samtliga utrymmen (4 st).

Informera mera

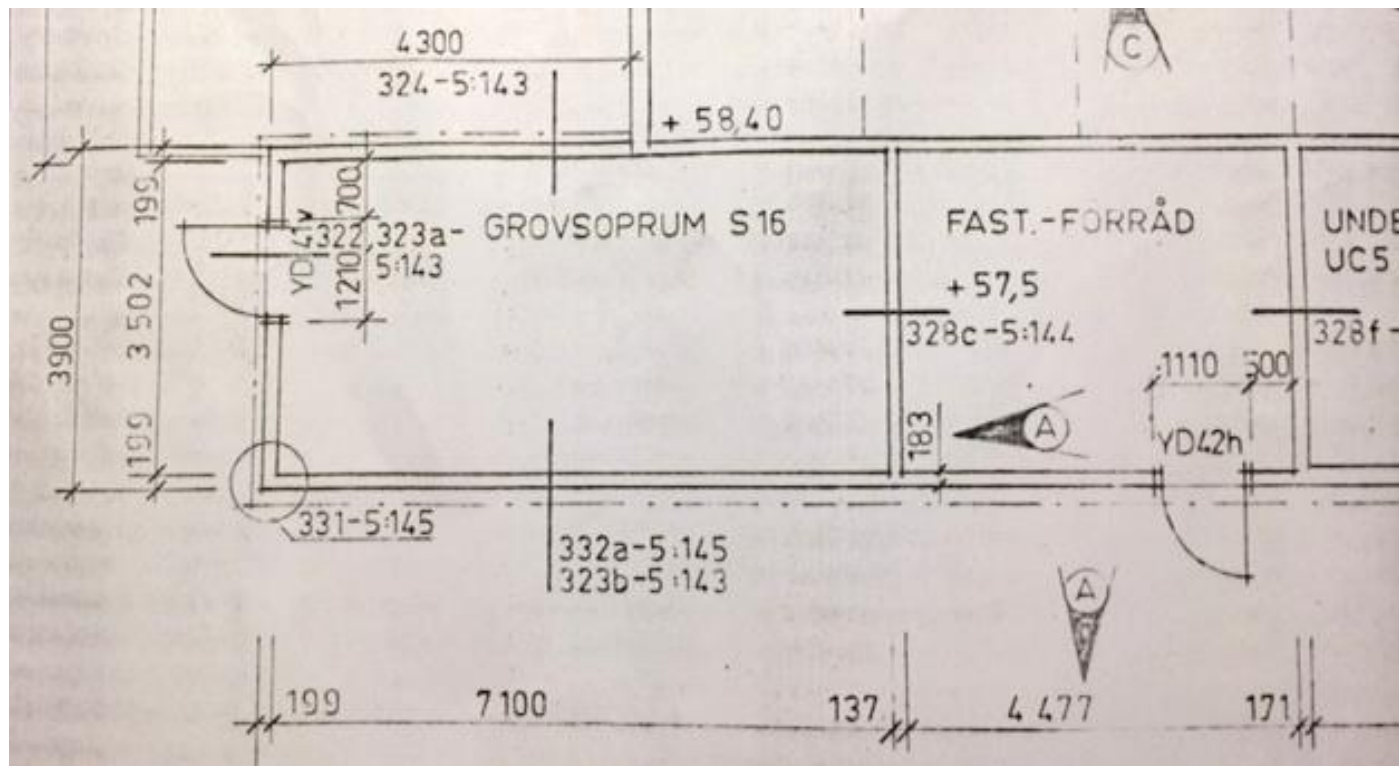
- Tydliga stora laminerade skyltar ovanför varje kärl – både för källsorteringen och grovsopor.
- Informera samtliga hushåll (via mail och papper) hur man sorterar rätt!

Storlek på kärlen

Storlek	A/bredd	B/djup	C/höjd	D	E
25 liter	395	275	316	315	395
140 liter	480	543	1065	940	500
190 liter	545	690	1070	960	559
240 liter	580	731	1070	945	580
370 liter	745	800	1070	958	749
660 liter	1265	774	1207	1080	1265
sekretess	545	690	1070	960	559
Wellstöd	800	750	1300		
Elbur	1200	800	1700		
Batteriholk	250	320	485	volym 15 liter	



Ritning nuvarande grovsoprum och fastighetsförråd



Innermått

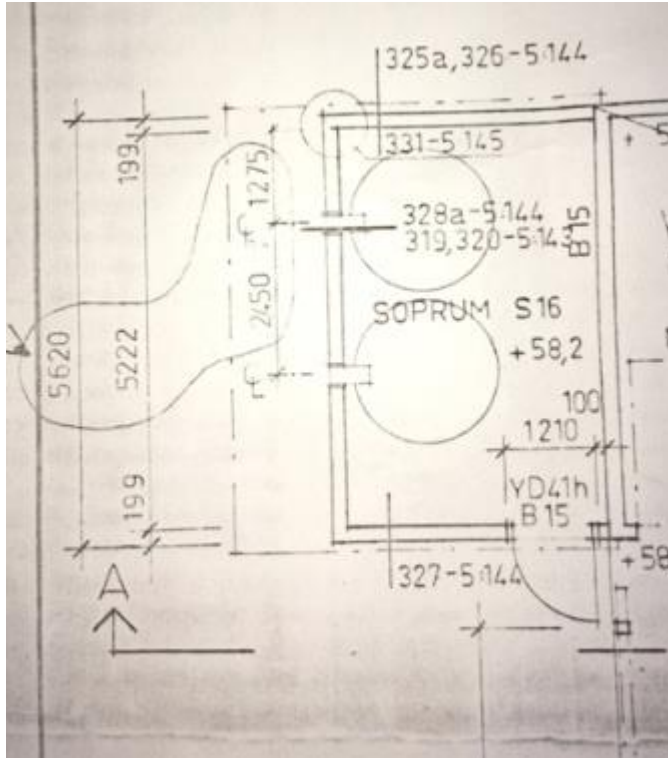
7,1 x 3,5 = 24,85 m²

Innermått

4,47 x 3,5 = 15,65 m²

Totalt 40,5 m²

Ritning – nuvarande stora soprummet

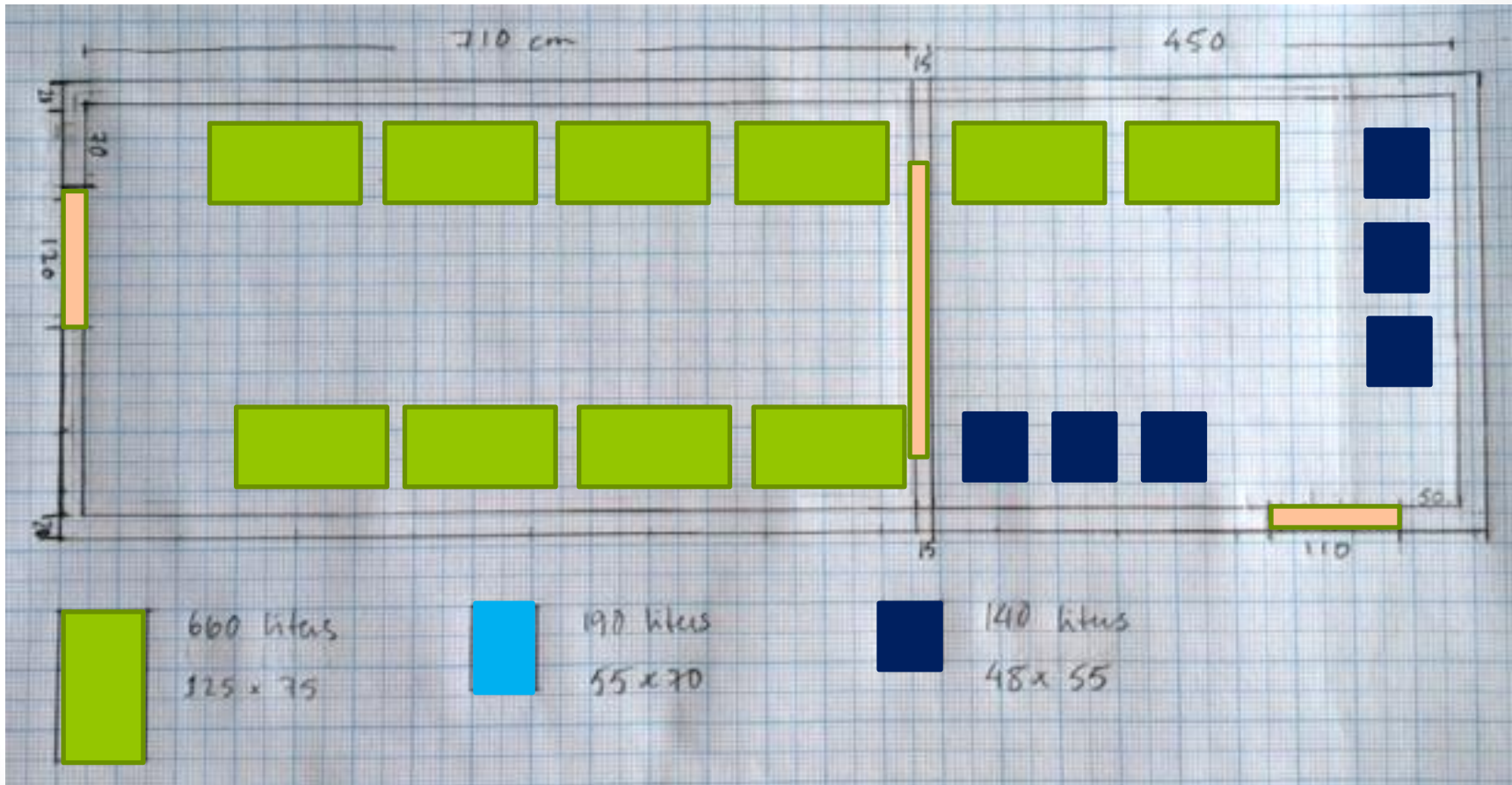


Innermått

$$5,22 \times 3,4 = 17,75 \text{ m}^2$$

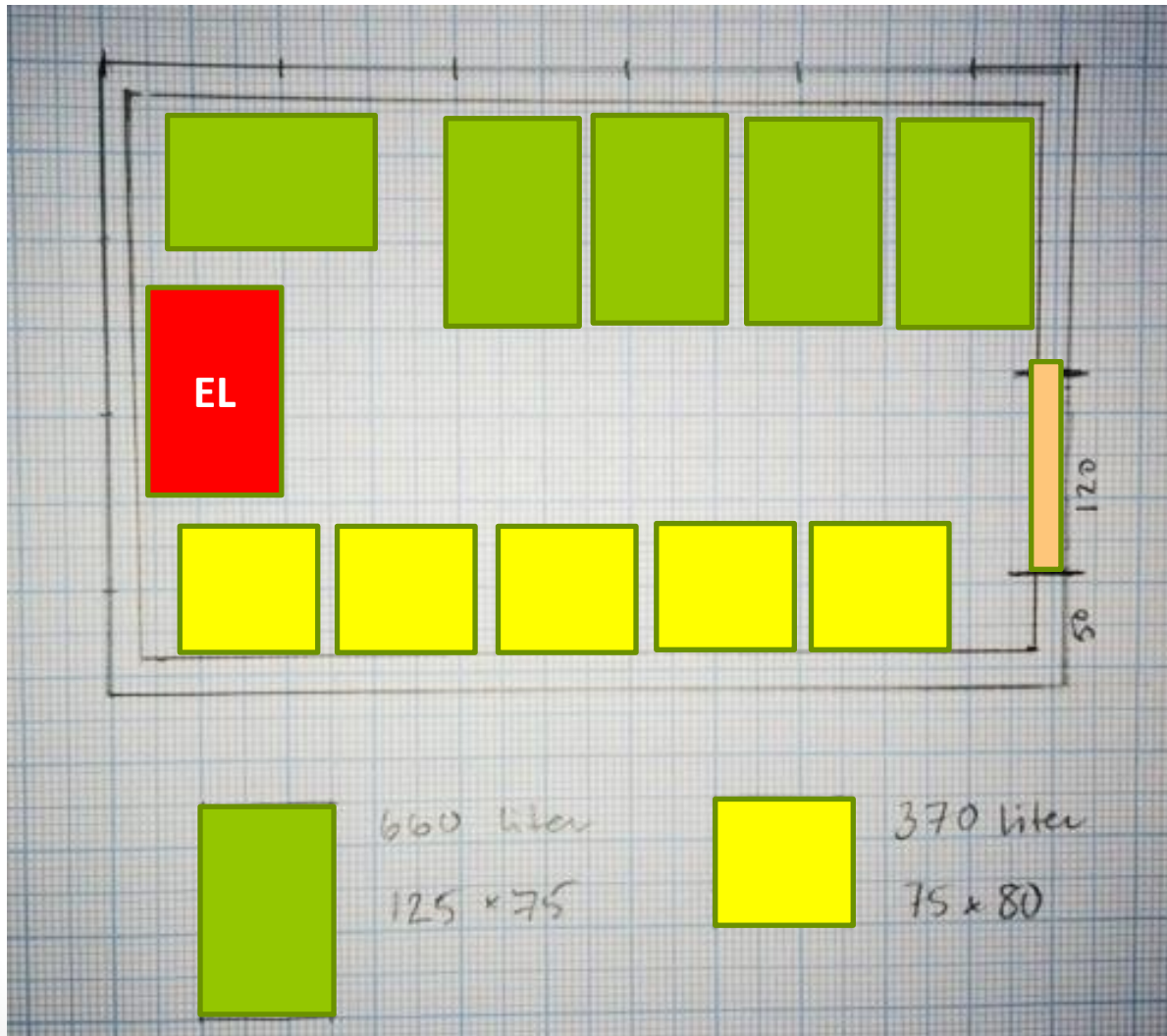
Layout #1

Layout nytt soprum



Vi skapar ett enda soprum – antalet kärl oförändrat

Layout nytt grovsoprum



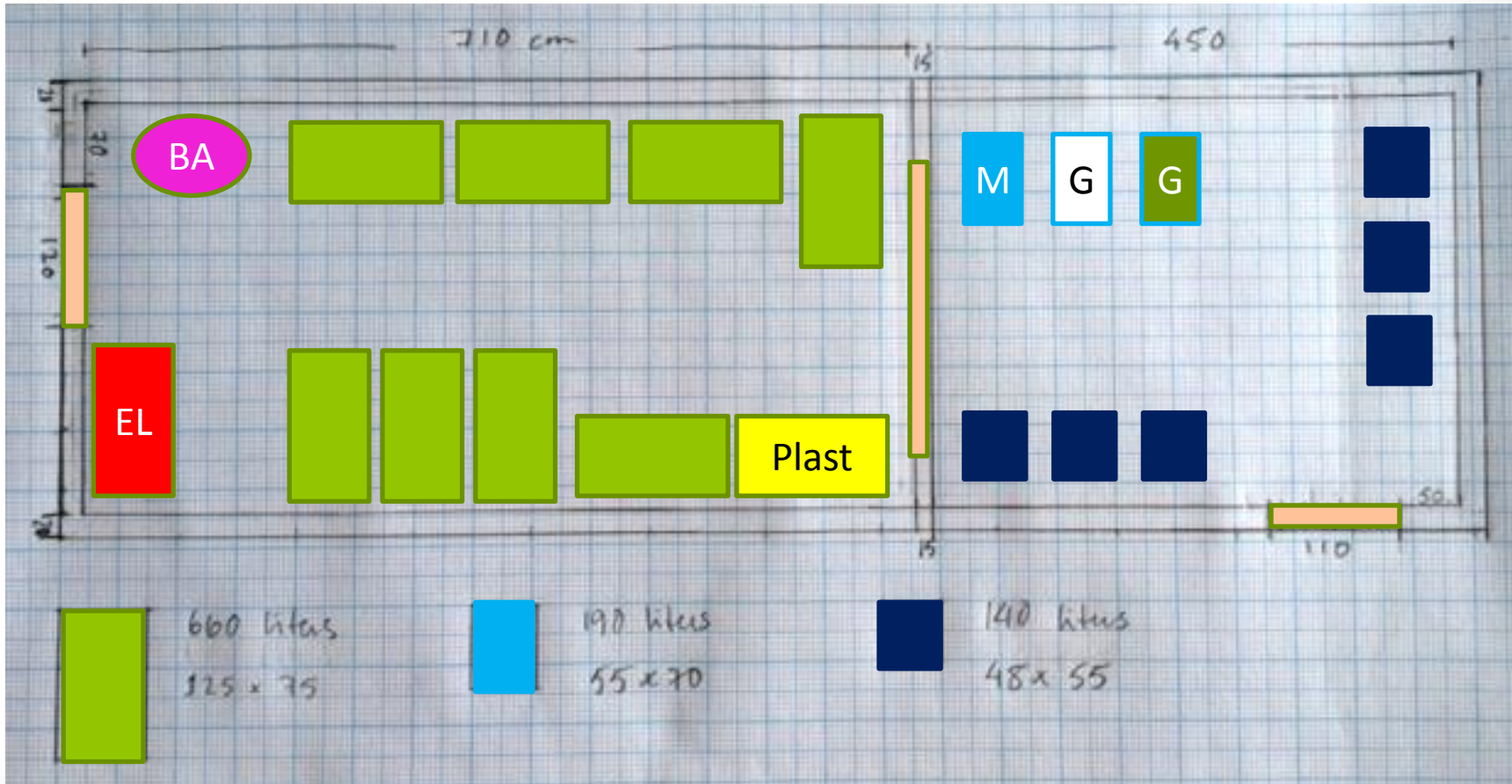
Grovsoprummet flyttar till stora soprummet.

Antalet kärl är oförändrat.

Alla sopor måste få plats i kärnen, ingen placering på golvet.

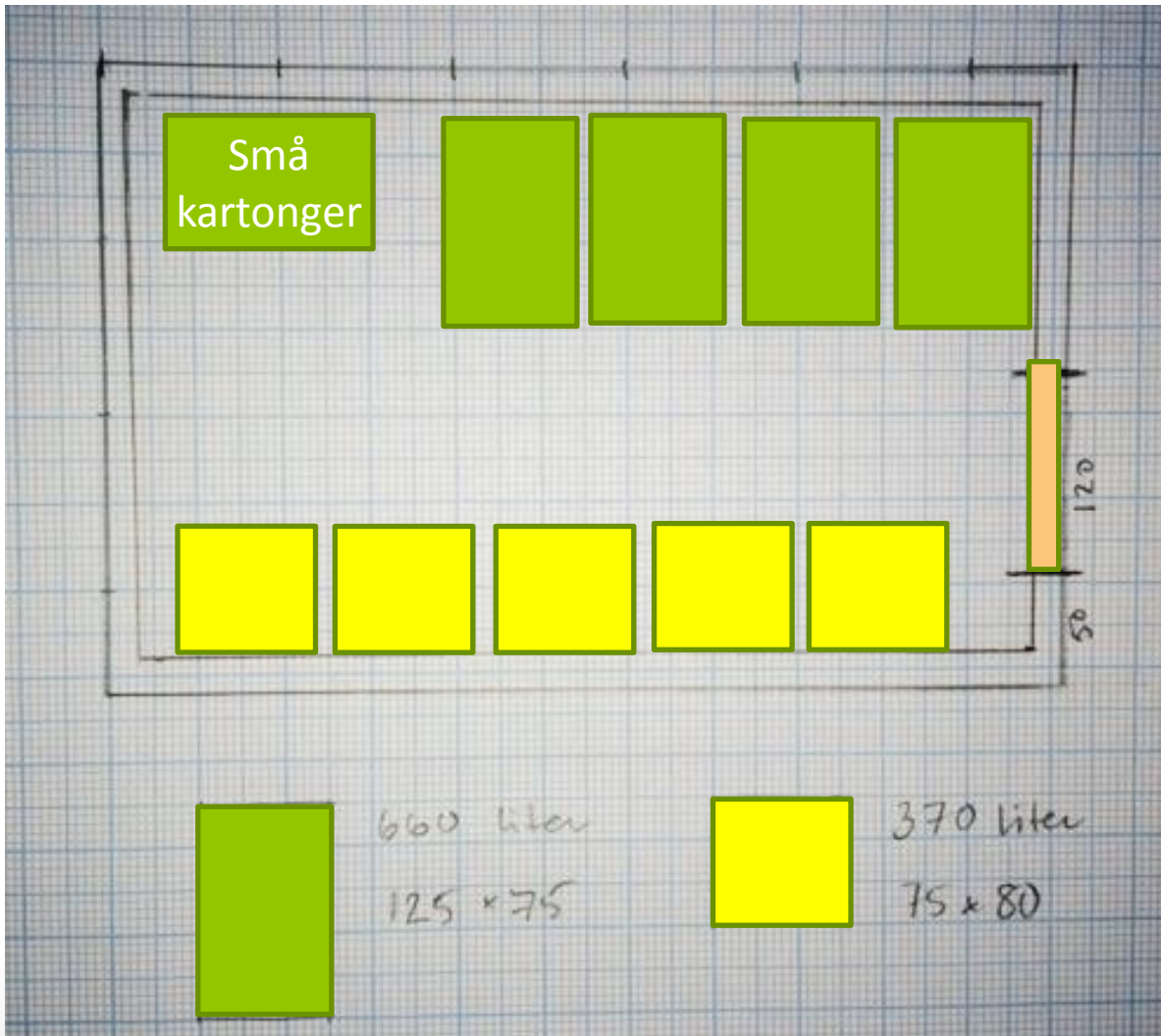
Layout #2

Ritning nytt soprum



Eftersom elsoporna också töms av Nacka Kommun så kan dessa vara kvar i soprummet tillsammans med batteri/ lampinsamling.

Layout nytt grovsoprum

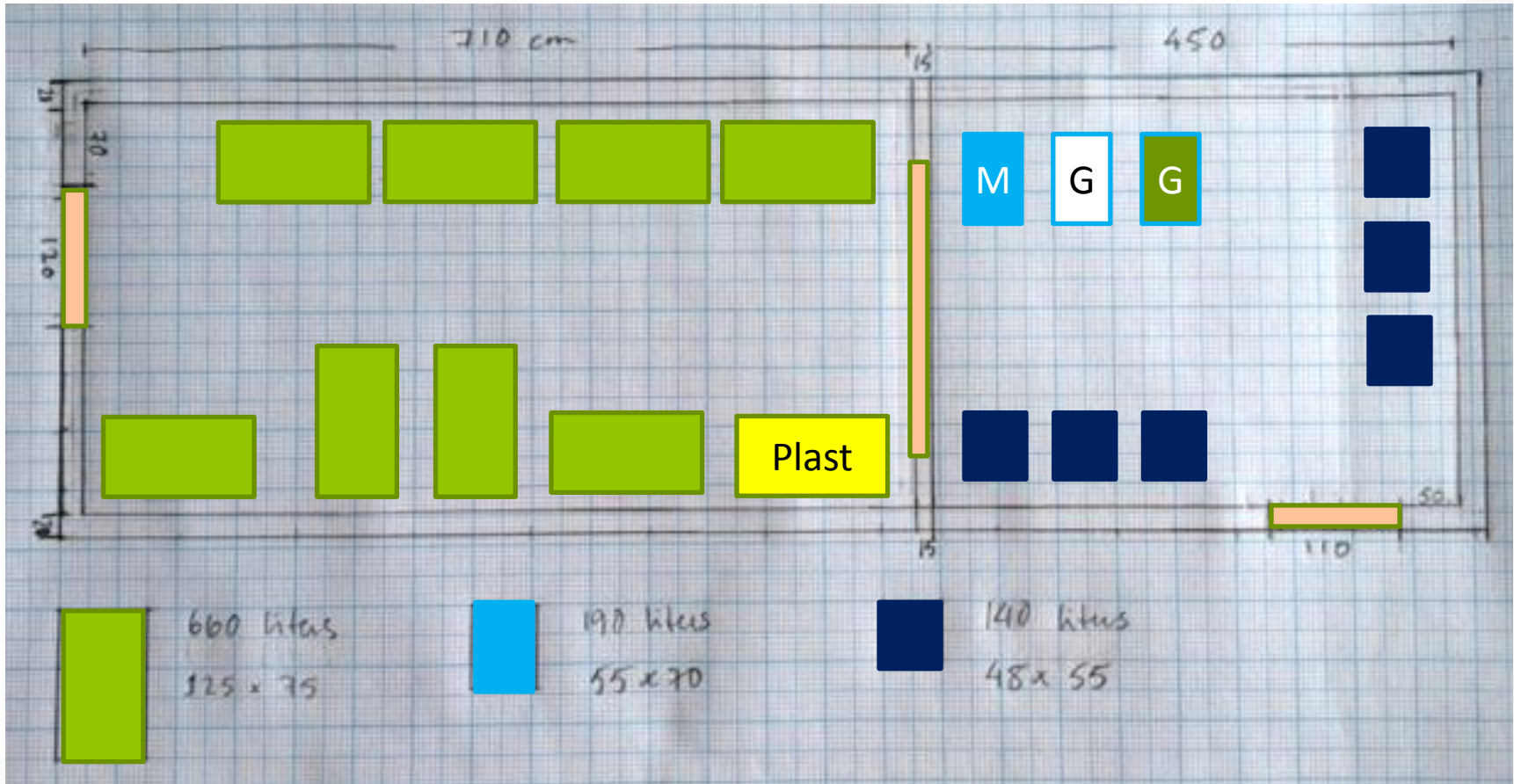


Grovsoprummet blir luftigare utan el-sopor och batterier

Vi omvandlar ett av kärlen till enbart insamling av småkartonger.

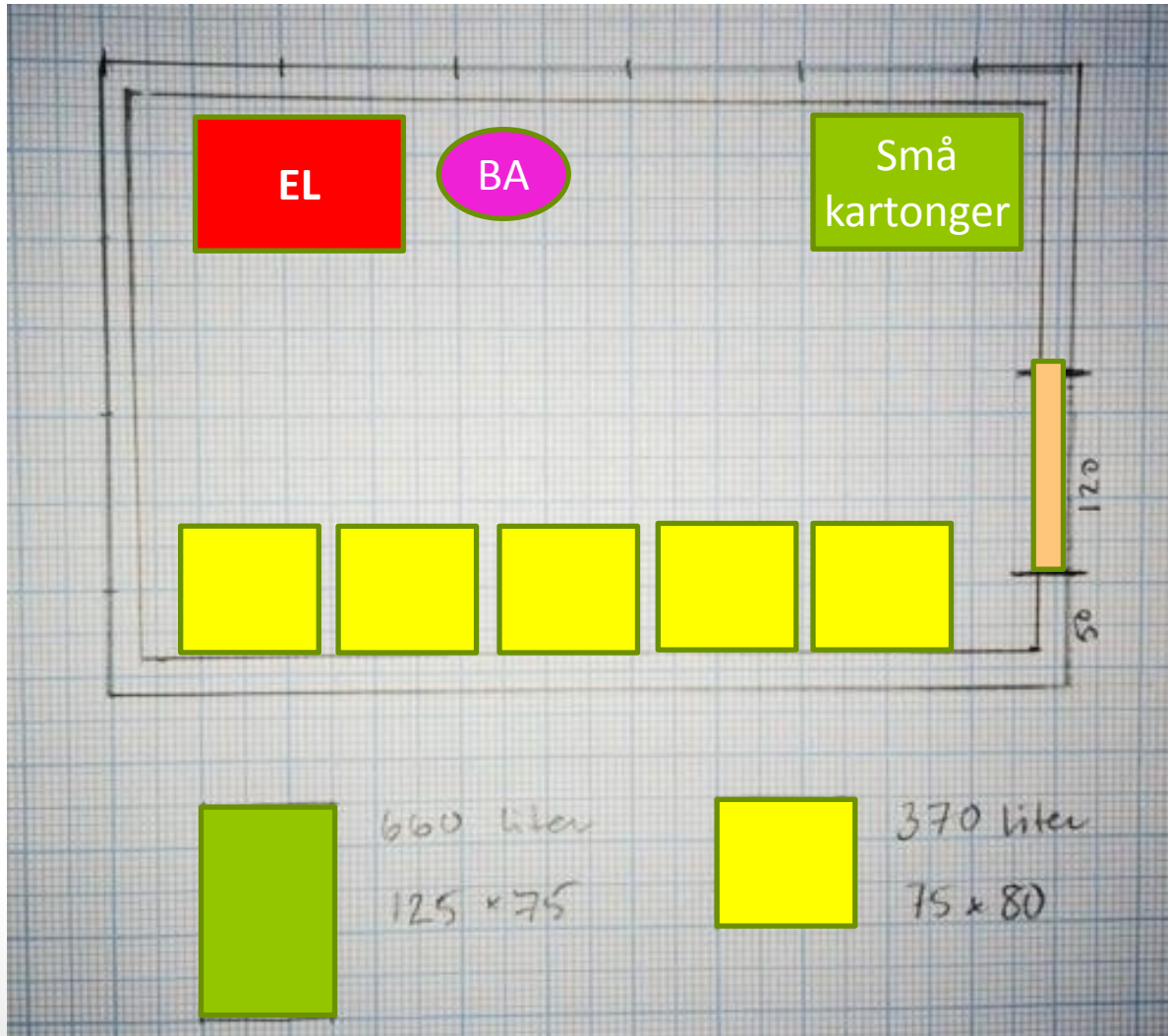
Layout #3

Ritning nytt soprum – alt 2



Nya soprummet med plats för källsortering

Layout nytt grovsoprum



Alskäret upphör med grovsopor.

El och batterier kan flytta tillbaka till grovsoprummet.

Läge för namnändring?

Vad väljer vi?