

Ombyggnad soprum

Layout

Maj 2015

Styrelsen för Alskärets samfällighet

Byte/ flytt av soprum

- detta är redan klart

- Stora soprummet – nya grovsoprummet
 - Ljussensor finns redan på plats
 - Belysningen är tillräcklig
- Lilla soprummet – nya fastighetsförrådet
 - Behöver inget kodlås
 - Belysningen är tillräcklig

Byte/ flytt av soprum

- detta gör vi själva

- Flytta nuvarande kärl från grovsoprum till stora soprummet.
- Rensa fastighetsförrådet
 - Flytta det som blir kvar till lilla soprummet
- Måla golvet i det nya stora soprummet.
- Måla golvet i det nya grovsoprummet.
- Sätta upp hyllor för batteri- och lampinsamling
- Sätta upp hyllor för nya bruna pappåsar (matinsamling)
- Sätta upp tydlig märkning av kärLEN

Byte/ flytt av soprum

- köpa in tjänst

OMBYGGNAD

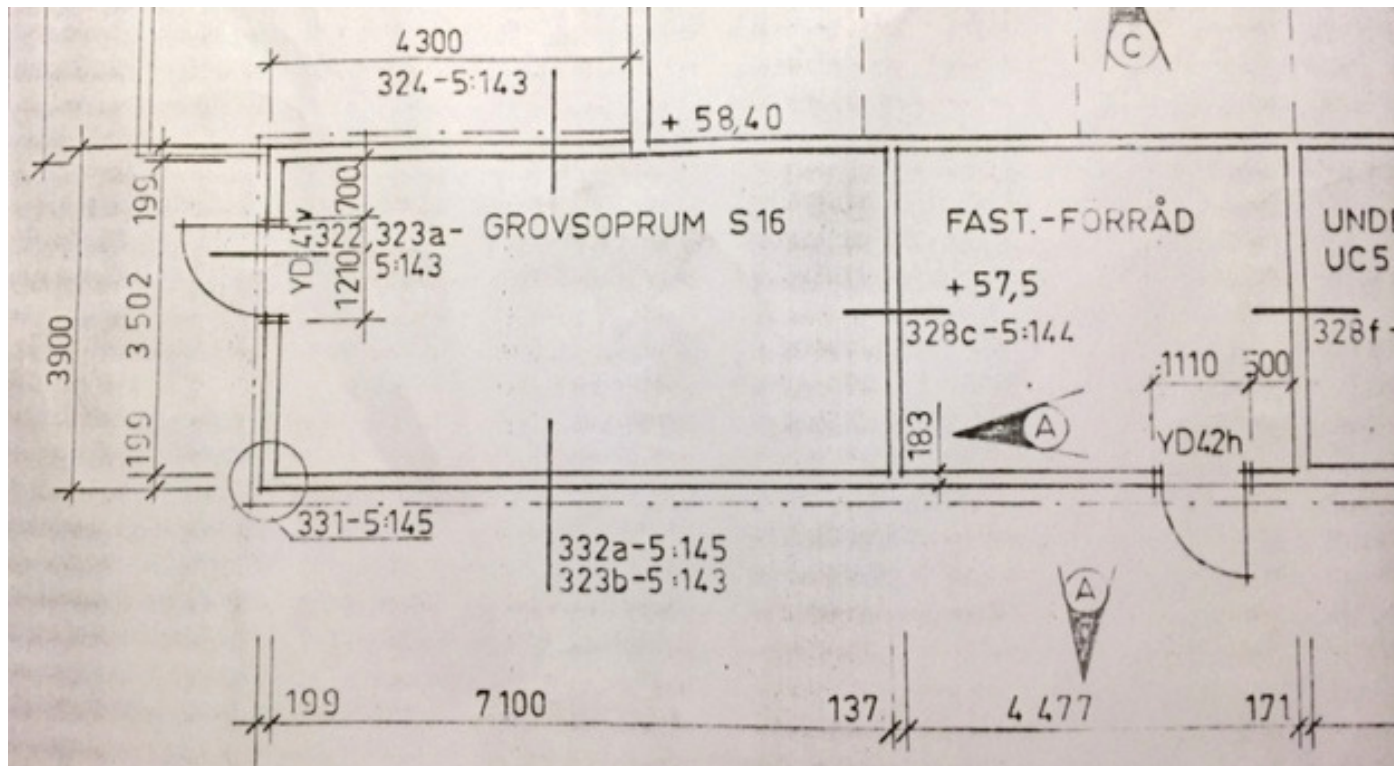
- Ta upp en dörröppning mellan nuvarande grovsoprum och nuvarande fastighetsförråd
- Byta ena dörren (i nuvarande fastighetsförrådet) till en "plåtdörr".
- Nya "ramper"/ plåtar i dörröppningarna
- Extra vädringsventiler (2 st)

- Extra gips på väggen mot undercentralen? Utred innan beslut.

ELJOBB

- Installation av kodlås (3 st)
- Ljussenor

Ritning nuvarande grovsoprum och fastighetsförråd



Innermått

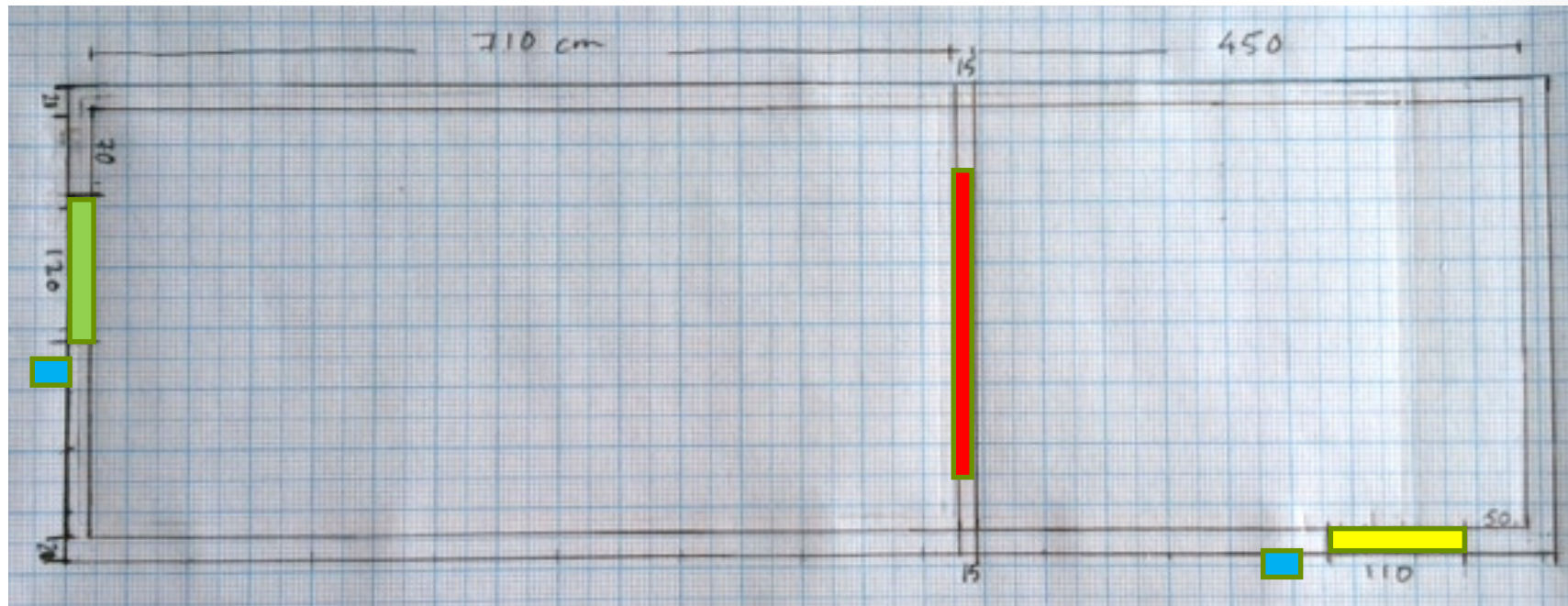
$$7,1 \times 3,5 = 24,85 \text{ m}^2$$

Innermått

$$4,47 \times 3,5 = 15,65 \text{ m}^2$$

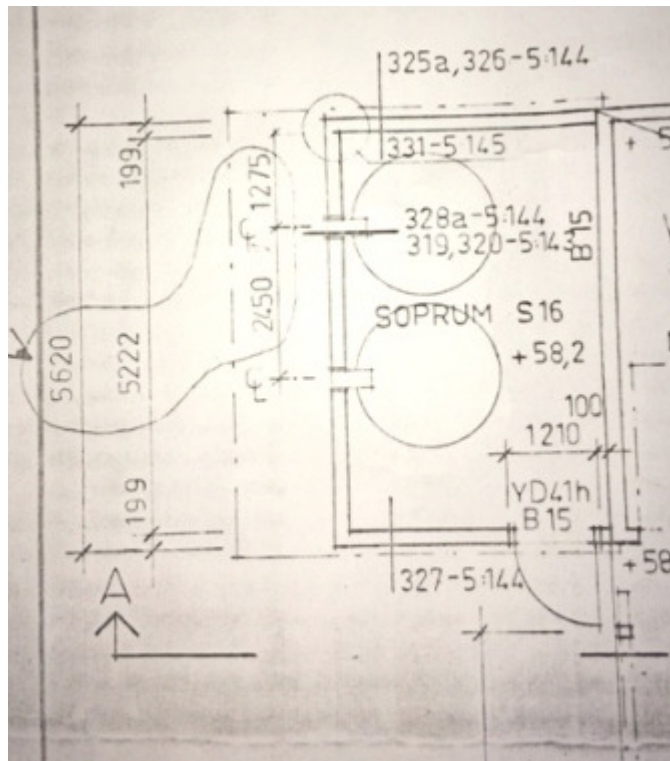
Totalt 40,5 m²

Ritning nytt soprum



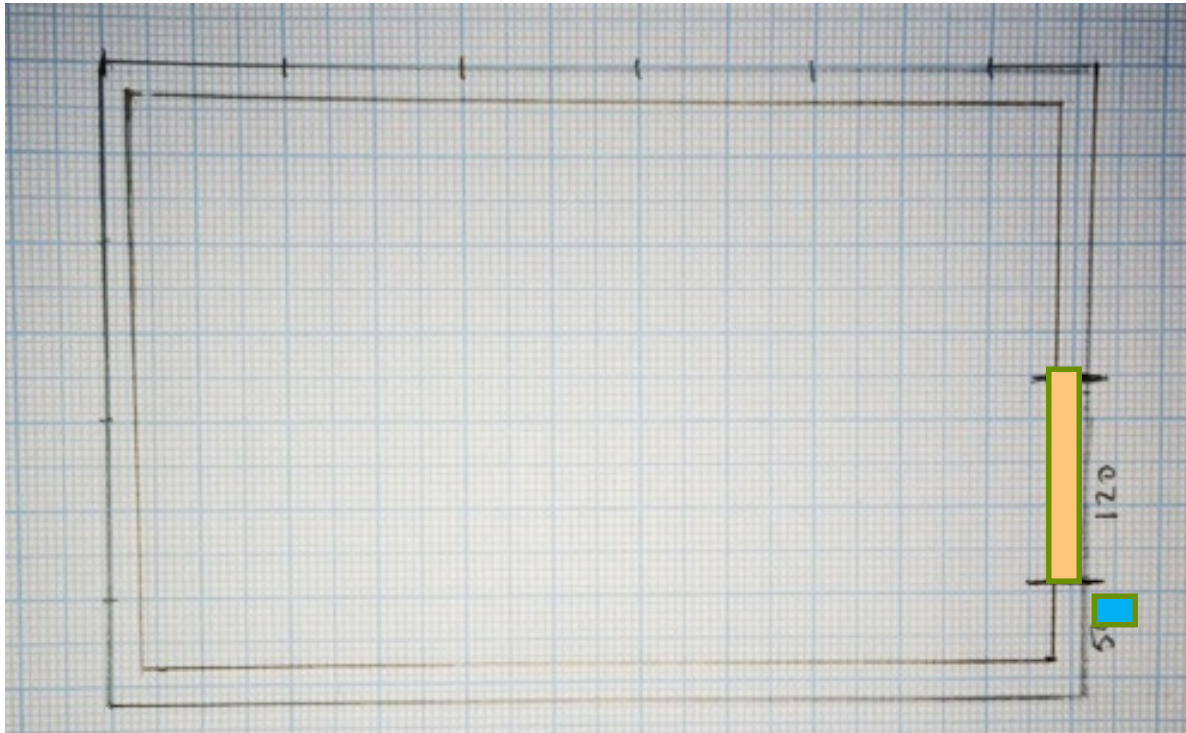
- **RÖD** markering, gör en öppning mellan grovsoprummet och fastighetsförrådet. Lämna 75 cm på varje sida – höjd 210 cm. Ingen tröskel!
- GUL** markering, byt dörren till en "plåtdörr"
- TURKOS** markering, placering av kodlås

Ritning – nuvarande stora soprummet



Innermått
 $5,22 \times 3,4 = 17,75 \text{ m}^2$

Layout nytt grovsoprum



- **TURKOS** markering, placering av kodlås